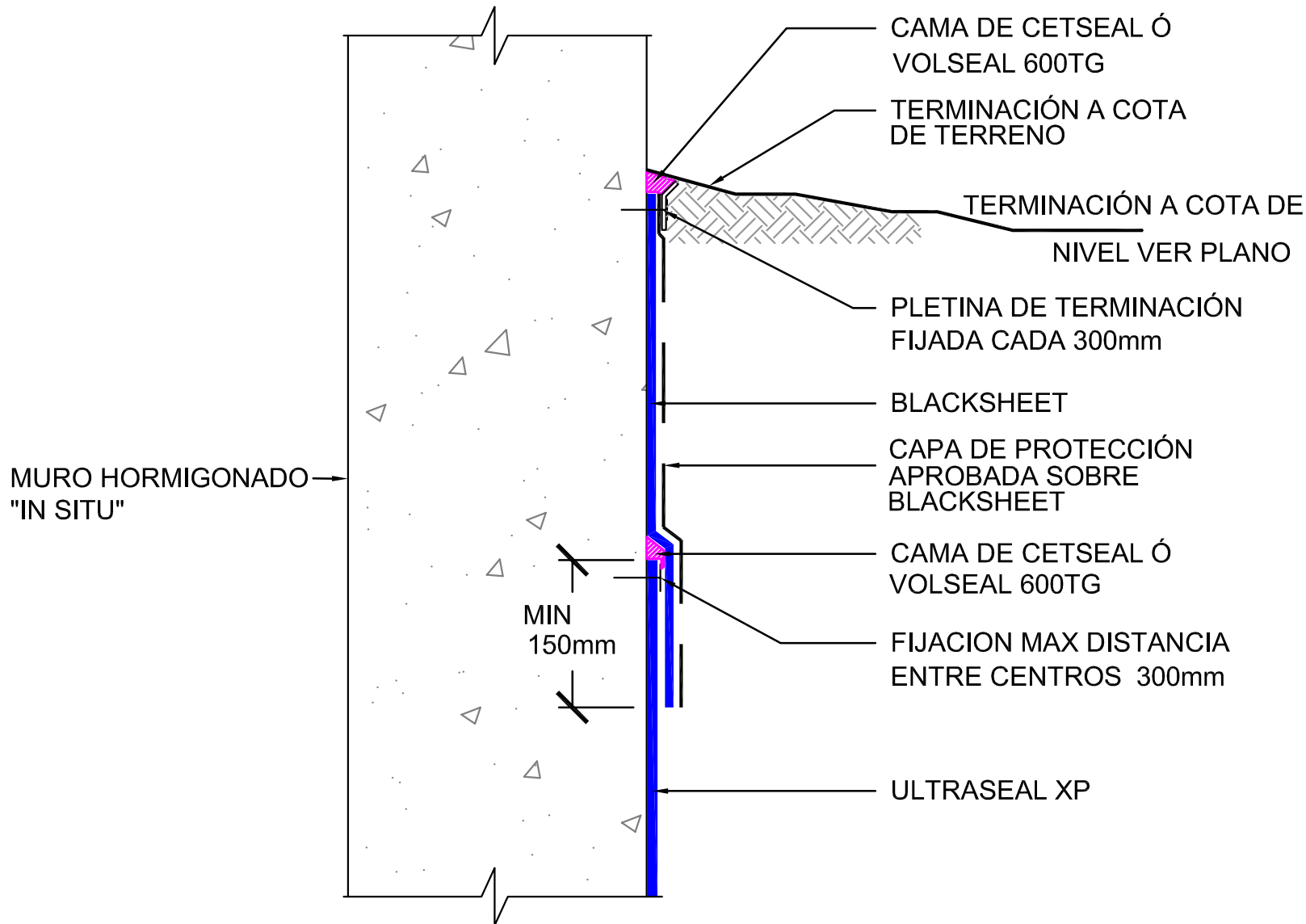


# ULTRASEAL XP WATERPROOFING



**Muro Relleno  
en el Trasdós**  
Terminación Típica a  
Cota de Nivel  
(Condiciones  
Hidrostáticas)

**UX-02**

**801-H-V02**

**SIN ESCALA**

**08/13**

**CETCO**<sup>®</sup>

CETCO Iberia S.L., Carretera CV 50, km 74.5, 46380  
Ceste (Valencia), Spain  
tel +34 902 820 200 <http://www.cetco.es>  
email: [field.servlces.EMEA@cetco.com](mailto:field.servlces.EMEA@cetco.com)

© 2013 Colloid Environmental Technologies Company

Esta información está basada en datos y conocimientos considerados ciertos y precisos. La información se ofrece a los usuarios para su consideración y verificación y requiere la aprobación del proyectista antes de su instalación. CETCO no garantiza los resultados obtenidos y no asume ninguna responsabilidad por el uso de esta información. Las membranas de impermeabilización de CETCO no están destinadas a sellar juntas de dilatación; contacte con CETCO para aplicaciones en juntas de dilatación. Esta información está sujeta a cambios sin previo aviso.

**USE CETCO SEAMTAPE EN EL TRASDÓS EN LAS COSTURAS DE LOS SOLAPES DE ULTRASEAL XP  
INSTALAR ULTRASEAL XP CON EL GEOTEXTIL XP EN CONTACTO DIRECTO CON EL HORMIGÓN**