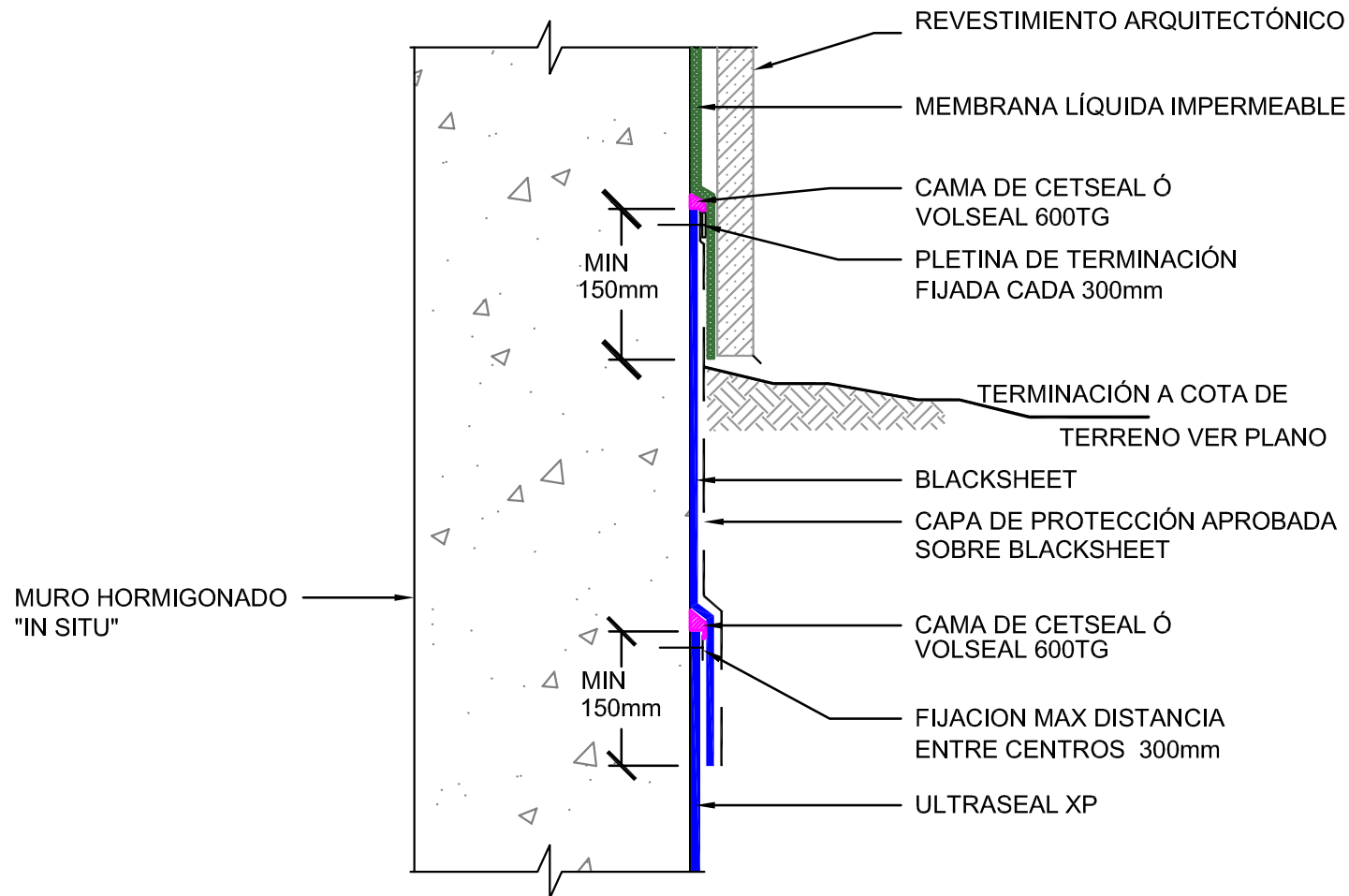


ULTRASEAL XP WATERPROOFING



**USE CETCO SEAMTAPE EN TODAS LAS COSTURAS DE LOS SOLAPES DE ULTRASEAL XP
INSTALE CAPA DE PROTECCIÓN SOBRE BLACKSHEET
INSTALAR ULTRASEAL XP CON EL GEOTEXTIL XP EN CONTACTO DIRECTO CON EL HORMIGÓN**

Muro Relleno en el Trasdós

Terminación Típica a Cota de Terreno (Condiciones Hidrostáticas)

UX-02

803-H

SIN ESCALA

08/13

CETCO[®]

CETCO Iberia S.L., Carretera CV 50, km 74.5, 46380 Cheste (Valencia), Spain
tel +34 902 820 200 <http://www.cetco.es>
email: field.servlces.EMEA@cetco.com

© 2013 Colloid Environmental Technologies Company

Esta información está basada en datos y conocimientos considerados ciertos y precisos. La información se ofrece a los usuarios para su consideración y verificación y requiere la aprobación del proyectista antes de su instalación. CETCO no garantiza los resultados obtenidos y no asume ninguna responsabilidad por el uso de esta información. Las membranas de impermeabilización de CETCO no están destinadas a sellar juntas de dilatación; contacte con CETCO para aplicaciones en juntas de dilatación. Esta información está sujeta a cambios sin previo aviso.